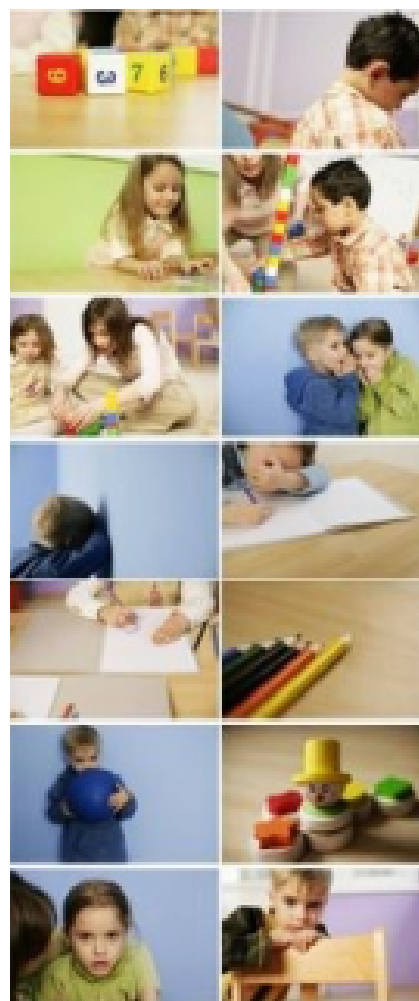


Електронна реєстрація дітей в дошкільні навчальні заклади

Посібник користувача



1 Реєстрація

При вході на портал Електронної реєстрації дітей в дошкільні навчальні заклади, Ви можете ознайомитися з проектом, ознайомитися з переліком пільг на надання місця в дитячому садку і вибрати підходящий для Вашої дитини дитячий садок.

Щоб подати заявку на зарахування дитини в дитячий сад, необхідно спочатку зареєструватися.

Для цього, натисніть на кнопку "Реєстрація" у верхньому правому куті вікна:

Електронна реєстрація в дошкільні навчальні заклади

Про систему | Питання | Список ДНЗ | Підтримка

Про систему

Багато батьків наразі стикалися з проблемою знаходження місця для своєї дитини в дитячому садку. Тепер для них створена можливість поставити свою дитину в чергу, не виходячи з дому. Для цього необхідно заповнити форму у розділі «[Моя заявка](#)» на даному сайті. Для цього необхідно завантажити скановані записки садком і списком на зарахування черги. Крім того, є можливість переглянути інформацію про нормативну затриманість, про черги в дошкільній установі, доставити всю необхідну інформацію про свої дитини однією зручною формою.

Вашим Батькам на сайті уразливі всілякі відомості, подані онлайн для постановки на облік у відділі освіти адміністрації району (за місцем проживання) дитини, яка потребує місця в дошкільньому навчальному закладі. Для успішної реєстрації Вашої дитини в електронній черзі при заповненні форми заявки, Вам необхідно ввести достовірну інформацію. Подана в електронному вигляді заявка забезпечує попередню реєстрацію дитини в електронній черзі з визначенням дати постановки на облік, та з визначенням формування черговості.

Для підтвердження інформації, зазначеної в заявці, необхідно протягом 10 робочих днів з дня подання заявки звернутися до відділу освіти з оригінальним документом (згодом при надходженні дитини, документ, що підтверджує наявність, місця або пріоритету для заявки скановані відповідними документами). Після розгляду Вами форми заявки за місцем на буде відправлено оригіналом документа, який знову буде актуальним. Якщо інформація, зазначена в заявці, підтверджена оригінальним документом, то дитині створюється постійну реєстрацію в електронній черзі за періодом дати подання заявки в електронному вигляді.

Переглянути детальну інструкцію про порядок та правила електронної реєстрації дітей в дошкільній навчальній установі Ви можете на сторінці «[Питання](#)». На цій же сторінці Ви можете дізнатися найбільш актуальні питання підтримки користувачів, на яких можете звернутися в разі виникнення питань щодо роботи системи.

Сайт створено на базі Інформаційної Системи Української Ділової Мрежі - ІСДМ [www.issp.gov.ua](#)

У вікні реєстрації заповніть обов'язкові поля (вони виділені жирним). Введіть зручний для Вас логін і внесіть два рази пароль. У полі E-mail вкажіть електронну адресу, на який будуть приходити повідомлення.

Введіть символи з картинок:

Реєстрація для батьків

Ім'я

Пароль

Повторіть пароль

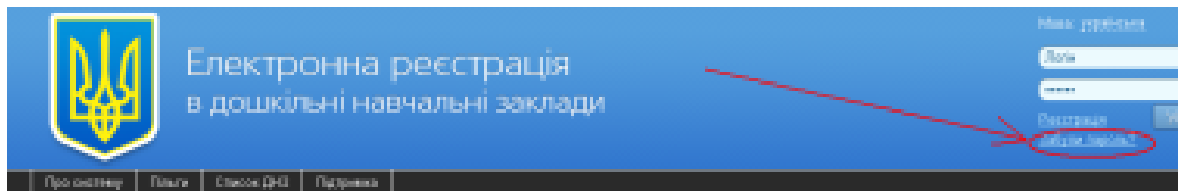
E-mail

Введіть символ з картинкою

Я ознайомлений(а) з [заявкою про обробку персональних даних](#) та надаю(а) дозвіл на обробку персональних даних, необхідних для встановлення в'їзду. Перед початком роботи ознайомтесь з [інструкцією по електронній реєстрації для батьків](#).

Підтвердивши дозвіл на обробку персональних даних, натисніть кнопку «Зареєструватися».

Після реєстрації на вказану електронну пошту буде відправлено посилання активації вашого облікового запису. Перейдіть по надісланому посиланню для активації вашого акаунту. Термін дії посилання обмежений. Якщо посилання так і не було доставлено на електронну пошту або термін дії посилання стік, то на сайті натисніть кнопку "Забули пароль?" та оберіть "Повторно надіслати код активації на мою адресу електронної пошти":



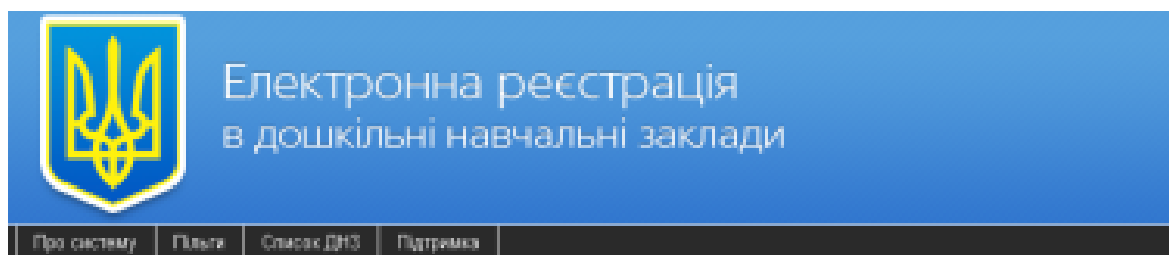
Відновлення пароля

Введіть свій логін для відновлення паролю

Ім'я

[Натисніть, якщо забули логін](#)
[Тут можна встановити новий логін та пароль. Якщо забули логін та пароль](#)

У вікні введіть свою адресу електронної пошти для повторної активації та натисніть "Відправити"



Повторна активація облікового запису

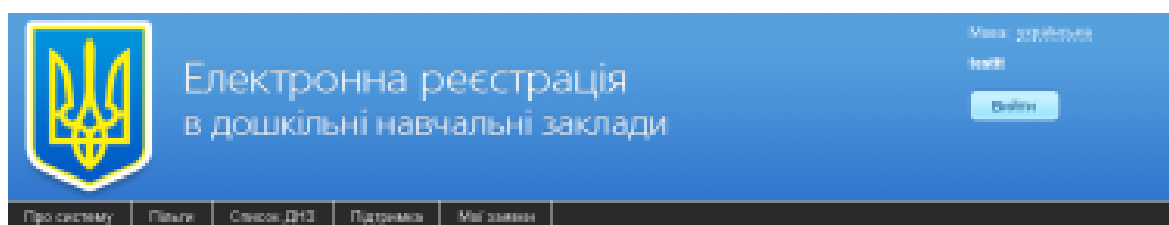
Введіть свою адресу електронної пошти для повторної активації

Email

Відправити

2 Вибір ДНЗ

На закладці «Список ДНЗ» Ви можете переглянути інформацію про всіх дошкільні установи Вашого регіону. Для цього, в полі «Населений пункт» виберіть свій населений пункт, розгортаючи дерево адміністративного устрою:




Населений пункт:

▼

- ☐ Автономна Республіка Крим
- ☐ Вінницька область
- ☐ Волинська область
- ☐ Дніпропетровська область
 - ☐ м. Дніпропетровськ
 - ☐ м. Вільногірськ
 - ☐ м. Дніпропетровськ
 - ☐ м. Жовті Води
 - ☐ м. Крайній Ріг
 - ☐ м. Марганець
 - ☐ м. Марганець
 - ☐ м. Нікополь
 - ☐ м. Нововізьківськ
- ☐ м. Олександрія
- ☐ м. Павлоград
- ☐ м. Першотравневський
- ☐ м. Савельківськ
- ☐ м. Тернопіль
- ☐ м. Ахметівський район
- ☐ м. Васильківський район
- ☐ м. Верхньодніпровський район
- ☐ м. Дніпропетровський район

У полі «Бажаний рік зарахування» виберіть той рік, в якому Ви хочете, щоб Ваша дитина була зарахована в дитячий сад. Внизу в списку Вам будуть представлені всі дитячі садки вибраного населеного пункту з зазначенням даних про заявки на зарахування до цих навчальних закладів:



Моя регіонівка

Електронна реєстрація
 в дошкільні навчальні заклади

Про систему
Питання
Список ДНЗ
Листівка

Назва населеного пункту:

Бажаний рік зарахування:

№ у списку	Назва закладу	Скорочена назва	Адреса	Враховано заявок	Заявки від вільних місць	
4000	Комунальний дошкільний навчальний заклад №2 "Рубіжин" дитячо-юнацького театру	ДНЗ №2	Україна, Дніпропетровська область, м. Маріуполь, Ріднівка, 45а	7	1	Докладніше
4000	Комунальний дошкільний навчальний заклад, спеціального типу №5 "Бескид садочок"	КДНЗК №5 "Бескид садочок"	Україна, Дніпропетровська область, м. Маріуполь, Буковина, 12	3	0	Докладніше
4040	Комунальний дошкільний навчальний заклад, спеціального типу "Психолого-медико-педагогічний центр розвитку дитини "Ремісник"	КДНЗК-ПМЦРД "Ремісник"	Україна, Дніпропетровська область, м. Маріуполь, Паркова, 5	13	0	Докладніше
4003	Навчально-реабілітаційний комплекс "Дошкільний навчальний заклад, спеціального типу навчальний заклад, - цілість і спільність"	НРК Дошкільний навчальний заклад, спеціального типу навчальний заклад - цілість і спільність	Україна, Дніпропетровська область, м. Маріуполь, Пестельська, 15а	18	0	Докладніше
4040	Комунальний дошкільний навчальний заклад, спеціального типу №18 "Олімпік"	КДНЗК №18 "Олімпік"	Україна, Дніпропетровська область, м. Маріуполь, Олександрівська, 13а	36	3	Докладніше
4041	Комунальний дошкільний навчальний заклад, спеціального типу №13 "Берізка"	КДНЗК №13 "Берізка"	Україна, Дніпропетровська область, м. Маріуполь, Садова, 13	25	0	Докладніше
4040	Комунальний дошкільний навчальний заклад, спеціального типу №10 "Сюрпризи"	КДНЗК №10 "Сюрпризи"	Україна, Дніпропетровська область, м. Маріуполь, Кіровоградська вулиця, 12	19	1	Докладніше
4047	Комунальний дошкільний навчальний заклад, спеціального типу №20 "Сюрпризи"	КДНЗК №20 "Сюрпризи"	Україна, Дніпропетровська область, м. Маріуполь, Східний квартал, 12 а	64	0	Докладніше

Натиснувши кнопку «Докладніше» навпроти ДНЗ, можна проглянути всю інформацію про цей навчальний заклад:

№ п/п	Назва закладу	Скорочена назва	Адреса	Пробитий час	Заповнює місце	Діяльність
4008	Коледжальний дошкільний навчальний заклад №7 "Пучківка" дошкільного типу	ДНЗ №7	Україна, Дніпропетровська область, м. Марганець, Радичівка, 45а	7	1	Детальніше
4009	Коледжальний дошкільний навчальний заклад, спеціального типу № 9 "Вікторівка"	ДНЗ № 9 "Вікторівка"	Україна, Дніпропетровська область, м. Марганець, Березняк, 12	9	0	Детальніше
4010	Коледжальний дошкільний навчальний заклад, спеціального типу "Психологічний методичкий центр розвитку дитини "Ромашка"	ДНЗ №10 ПМЦРД "Ромашка"	Україна, Дніпропетровська область, м. Марганець, Парова, 5	10	0	Детальніше
4011	Навчально-виховний заклад "Дошкільний навчальний заклад - навчально-виховний заклад - школа І ступеня"	НВК Дошкільний навчальний заклад - навчально-виховний заклад - школа І ступеня"	Україна, Дніпропетровська область, м. Марганець, Степанівка, 15а	16	0	Детальніше
4016	Коледжальний дошкільний навчальний заклад, спеціального типу № 10 "Соняш"	ДНЗ № 10 "Соняш"	Україна, Дніпропетровська область, м. Марганець, Світлана, 13а	36	3	Детальніше
4017	Коледжальний дошкільний навчальний заклад, спеціального типу №12 "Берізка"	ДНЗ № 12 "Берізка"	Україна, Дніпропетровська область, м. Марганець, Садова, 13	21	0	Детальніше
4018	Коледжальний дошкільний навчальний заклад, спеціального типу №19 "Сюрпризи"	ДНЗ №19 "Сюрпризи"	Україна, Дніпропетровська область, м. Марганець, Кіровоградська, 12	19	1	Детальніше
4019	Коледжальний дошкільний навчальний заклад, спеціального типу №20 "Бурячок"	ДНЗ № 20 "Бурячок"	Україна, Дніпропетровська область, м. Марганець, Східний квартал, 12 а	64	0	Детальніше

На сторінці інформації Ви можете подивитися інформацію про цей навчальний заклад. Детальну інформацію про навчальному закладі можна подивитися на порталі Інформаційної системи управління освітою isu.org, натиснувши на «Інформація про ДНЗ на порталі ІСУО».

Про систему Пільги Список ДНЗ Підтримка

Навчально-виховний комплекс " Дошкільний навчальний заклад- загальноосвітній навчальний заклад - школа І ступеня"

Батьківські запитання: 2013

Інформація Черга

№ у системі:	40003
Повна назва:	Навчально-виховний комплекс " Дошкільний навчальний заклад- загальноосвітній навчальний заклад - школа І ступеня"
Скорочена:	НВК Дошкільний навчальний заклад - загальноосвітній навчальний заклад - школа І ступеня"
Тип ДНЗ:	Дошкільний навчальний заклад (школа-садок)
Форма власності:	комунальна
Тип міськвеності:	міська
Поштова адреса:	Україна, Дніпропетровська область, м. Марганець, Фестивальна, 15а
Засідуючий:	Дідовичко Ірина Володимирівна
Мова навчання:	українська
Кількість персоналу:	30
Кількість дітей:	170
Кількість груп:	5
Групи відповідного перебування:	Німаю груп
Телефони:	0562330303
Е-мейл:	nbkshkola@gmail.com
Сайт:	http://kompanets-nvk.org.ua/
3D дитячий садок:	http://kompanets_dnrb.kiev.ua/ukraine3d-robotyck.html
Нормативно-методологічність:	280
Прийняття заявок:	16
Заявки від батьків/мама:	0

[+ Подати заявку на вступ](#)

[Інформація про ДНЗ на картці КСД](#)

На цій же сторінці можна подати заявку на зарахування дитини в цей навчальний заклад, натиснувши **«Подати заявку на вступ»**.

На закладці **«Черга»** Ви можете переглянути інформацію про черги на зарахування дітей до цього навчального закладу:

Хом'яківський Дошкільний навчальний заклад "Хом'ячки" с. Хом'яківка

Бажаний рік зарахування: 2014 ▾

Інформація		Черга		Відгуки	
Рік зарахування: 2014 ▾		Група за віком: <input type="text"/>			
<i>Відбитим рахується по 1 вересню бажаного року зарахування</i>					
№ п/п	№ заявки	Дата подання заявки	р/п	Наявність місця	
1	1453019	17.02.2014 17:08:00	2014	так	
2	39274	29.11.2012 15:45:00	2012	так	
3	259529 ⚠	13.05.2013 15:49:00	2013	так	
4	30169 ⚠	26.11.2012 14:05:00	2012	ні	
5	39339	29.11.2012 15:51:00	2011	ні	
6	42844 ⚠	30.11.2012 09:53:00	2012	ні	
7	69764 ⚠	01.12.2012 10:46:00	2012	ні	
8	91184 ⚠	01.12.2012 11:12:00	2012	ні	
9	91294 ⚠	01.12.2012 11:22:00	2012	ні	
10	78944 ⚠	01.12.2012 11:31:00	2012	ні	
11	69904 ⚠	01.12.2012 11:39:00	2012	ні	
12	79069 ⚠	01.12.2012 11:44:00	2012	ні	
13	79099 ⚠	01.12.2012 11:47:00	2012	ні	
14	79209 ⚠	01.12.2012 11:58:00	2012	ні	
15	139574 ⚠	01.12.2012 12:00:00	2012	ні	

У даному розділі відображаються тільки прийняті заявки. Черга залежить від декількох параметрів. Тому, якщо Ви вкажете рік зарахування та вікову групу, Ви будете бачити реальну картину черговості в цей дитячий садок в певному році зарахування. Вік дитини необхідно рахувати на момент зарахування, тобто 1 вересня обраного року зарахування:

Хом'яківський Дошкільний навчальний заклад "Хом'янки" с. Хом'яківка

Бажаний рік зарахування: 2014 ▾

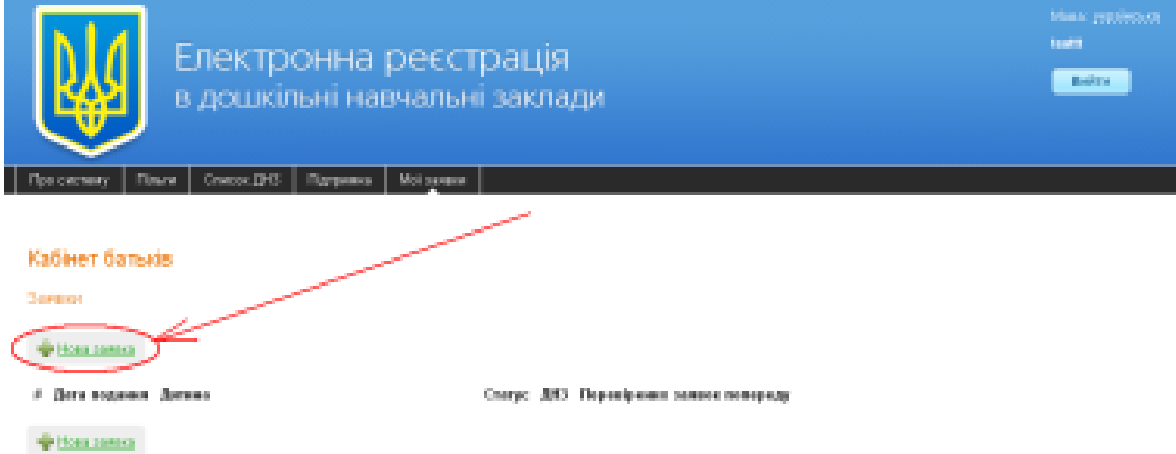
Інформація	Черга	Відсуті		
<p>Рік зарахування: 2014 ▾ Група за віком: перша молодша група - від 2 до 3 років ▾</p> <p><small>Вік дитини рахується на 1 вересня бажаного року зарахування</small></p>				
№ п/п	№ заявки	Дата подання заявки	р/н	Наявність пільг
1	39274	29.11.2012 15:45:00	2012	так
2	30169 ⚠	26.11.2012 14:05:00	2012	ні
3	39339	29.11.2012 15:51:00	2011	ні
4	68009 ⚠	03.12.2012 09:57:00	2012	ні
5	260994	07.06.2013 12:57:28	2012	ні
6	1330879	24.01.2014 16:33:12	2011	ні

Знаком ⚠ позначені заявки, які були відкладені до певної дати за тих або інших причин. Такі заявки залишаються прийнятими і враховуються в черзі. Наприклад, якщо батьки відмовились від зарахування дитини раніше вересня, то при наявності вільних місць, щоб видати направлення наступному в черзі, дану заявку можуть відкласти до серпня або вересня місяця.

Коли Вашу заявку приймуть у відділі освіти, під своїм логіном і паролем Ви зможете на даній сторінці бачити не тільки номери заявок, але і прізвища дітей, які знаходяться в цій черзі.

3 Подання заявки

Після успішної реєстрації (авторизації на сайті) перейдіть на закладку «Мої заявки». На даній закладці Ви можете подати нову заявку і спостерігати за статусом вже поданої заявки (заявок). Щоб додати нову заявку, натисніть кнопку «Нова заявка».



Електронна реєстрація
в дошкільні навчальні заклади

Мова: українська
код

Вхід

Про систему | Питання | Список ДНО | Підтримка | Мій запит

Кабінет батьків

Запити

Нові запити

Дата подання: Діти

Статус: ДНО Перевірено заповнення

Нові запити

Далі, необхідно внести інформацію про дитину, заповнивши відповідні поля. Поля, виділені напівжирним, обов'язкові для заповнення. Обов'язково внесіть прізвище, ім'я, по батькові та дату народження дитини.

ЗВЕРНІТЬ УВАГУ! ДАНІ НЕОБХІДНО ВНОСИТИ УКРАЇНСЬКОЮ МОВОЮ, ЗГІДНО СВІДОЦТВА ПРО НАРОДЖЕННЯ ДИТИНИ.

Кабінет батьків

Нова заявка

Полі, що виділені напівжирним написанням, обов'язкові для заповнення.

Внесити дані необхідно виключно українською мовою, відповідно свідоцтва про народження!

Інформація про дитину	
Прізвище	<input type="text"/>
Ім'я	<input type="text"/>
По батькові	<input type="text"/>
Дата народження	<input type="text"/>
Населений пункт	<input type="text"/> ▼
ДНЗ	<input type="text"/>
Бажаний рік зарахування	<input type="text"/>
Місце народження	<input type="text"/>
Адреса реєстрації	<input type="text"/>
Адреса проживання	<input type="text"/>
Серія свідоцтва про народження	<input type="text"/>
Номер свідоцтва про народження	<input type="text"/>
Дата видачі свідоцтва про народження	<input type="text"/>
Електронна копія свідоцтва про народження	<input type="button" value="Вибрати файл"/> Файл не вибран

Прізвище, ім'я, по батькові та інші персональні дані дитини повинні бути написані в точності, як і в документі. Так, наприклад, якщо ім'я дитини Анастасія, а в заявці вказано ім'я Настя, то така заявка буде вважатися не правильною. Заявки, в яких вказані дані не українською мовою або відмінні від даних у документах, будуть відхилені працівниками відділів освіти.

У полі «Населений пункт» необхідно вибрати свій населений пункт, розгортаючи дерево адміністративно-територіального устрою. Після вибору населеного пункту, в полі «ДНЗ», Вам будуть представлені всі дитячі садки вибраного населеного пункту для вибору бажаного:

Інформація про дитину

Прізвище

Ім'я

По батькові

Дата народження

Населений пункт

ДНЗ

Бажаний рік зарахування

Місце народження

Адреса реєстрації

Адреса проживання

Серія свідоцтва про народження

Номер свідоцтва про народження

Дата видачі свідоцтва про народження

Електронна копія свідоцтва про народження

ПОДАТИ ЗАЯВКУ МОЖНА ЛИШЕ В ОДИН ДИТЯЧИЙ САДОК.

Далі, необхідно вказати бажаний рік зарахування дитини в дитячий садок:

Інформація про дитину

Прізвище

Ім'я

По батькові

Дата народження

Населений пункт

ДНЗ

Бажаний рік зарахування

Місце народження

Адреса реєстрації

Адреса проживання

Серія свідоцтва про народження

Номер свідоцтва про народження

Вкажіть місце народження, адреса реєстрації та адреса проживання дитини. Обов'язково необхідно вказати серію та номер свідоцтва про народження дитини. Ці дані необхідні для перевірки унікальності введених даних (для запобігання реєстрації в електронній черзі двох або більше осіб під одними і тими

ж персональними даними).

У полі "Серія свідоцтва про народження" необхідно вказати серію в форматі 1-XX (першим символом повинна бути арабська цифра, далі "тире" і 2 букви українського алфавіта). Якщо у свідоцтві про народження вказана серія, в якій перший символ -це римська цифра, то необхідно вписати замість римської цифри арабську, що відповідає римській. У полі "Номер свідоцтва про народження" необхідно вказати шестизначний номер свідоцтва про народження.

Для успішної реєстрації дитини в електронній черзі при заповненні форми заявки, необхідно вказати достовірну інформацію. Для підтвердження інформації, зазначеної в заяві, необхідно протягом 10 робочих днів з дня подання заявки звернутися до відділу освіти з оригіналами (копіями) документів (свідоцтво про народження дитини, документ, що підтверджує наявність пільг) або прикріпити до заявки скан-копії вищевказаних документів. Щоб прикріпити до заявки скан-копії, натисніть на кнопку «Вибрати файл» навпроти відповідних полів і виберіть відповідний файл на комп'ютері (система підтримує наступні формати файлів: jpg, jpeg, png, gif, pdf, zip, tar, rar):

Інформація про дитину

Прізвище

Ім'я

По батькові

Дата народження

Населення

ДНЗ

Бажання

Місце народження

Адреса реєстрації

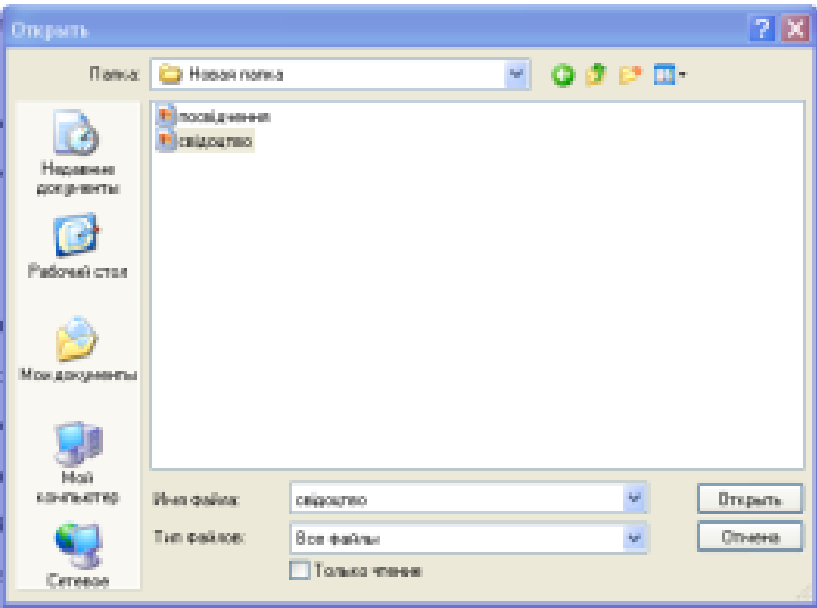
Адреса проживання

Серія свідоцтва про народження

Номер свідоцтва про народження

Дата видачі свідоцтва про народження

Електронна копія свідоцтва про народження



Якщо дитина перебуває на диспансерному обліку, виберіть «Так» навпроти поля «Диспансерний облік» і вкажіть напрямок обліку:

Диспансерний облік

Напрямок обліку

Якщо дитина має право на пільги при зарахуванні до дошкільного навчального закладу, поставте «Так» у відповідному полі та вкажіть необхідні дані про документ, що підтверджує право на пільги (при необхідності прикріпіть скан-копію документа або надайте документ до відділу освіти). У переліку категорій пільг представлені всі наявні в Україні категорії, яким держава надає пільги при зарахуванні дітей у дошкільні навчальні заклади.

Права на пільги	Так
Категорія пільг	Для військовослужбовця
Тип документа	Посвідчення військовослужбовця
Номер документа	7666939
Дата видачі документа	
Електронна копія документа	Вибрати файл Посвідчення

Якщо заповнена Вами форма заяви за змістом не буде відповідати оригіналам документів, Ваша заява буде анульована. Якщо інформація, зазначена в заяві, підтверджена оригіналами документів, то дитина отримує постійну реєстрацію в електронній черзі за первісною датою подання заяви в електронному вигляді.

Якщо ви вибрали для вступу дошкільний заклад комбінованого типу, то в заявці будуть додаткові поля для зазначення групи, в яку ви подаєте заявку:

Група	<div style="border: 1px solid #ccc; padding: 2px;"> <div style="background-color: #f0f0f0; padding: 2px;">Загального розвитку</div> <div style="padding: 2px;">Санаторний</div> <div style="padding: 2px;">Спеціальний</div> </div>
	<div style="margin-left: 20px;"> <input type="button" value="Звернути"/> </div> <div style="margin-left: 20px;"> <input type="button" value="Додати представника дитини"/> </div>

У полі Група необхідно вказати тип групи, в яку подаєте заявку: загального розвитку, санаторного або спеціального типу.

Якщо дитина не має висновку психико - медико - педагогічної комісії (ПМПК), то в полі Група укажіть "Загального розвитку".

Якщо дитина має висновок ПМПК, яка направляє в спеціальну або санаторну групу виходячи з показань, то необхідно в полі Група вибрати відповідну групу за напрямком. Якщо ви вибрали "Спеціальний" або "Санаторний", то з'явиться 2 додаткових поля для заповнення. Якщо тип "Спеціальний", то в полі "Група за напрямком" необхідно вибрати один із профілів спеціальної групи:

Група: Спеціальний

Група за напрямком:

- Порушення слуху
- Порушення мови
- Порушення зору
- Порушення інтелекту
- Порушення опорно-рухового апарату
- Запозбачення психомоторного розвитку
- Інший профіль

Електронна копія медичного висновку

Звернути

Додати представника дитини

Додати коментар

Якщо тип "Санаторний", то в полі "Група за напрямком" необхідно вибрати відповідну спеціалізацію даної групи.

Група: Санаторний

Група за напрямком:

- Ранні прояви туберкульозу
- М'які форми туберкульозу
- Захворювання органів дихання
- Захворювання серцево-судинної системи
- Захворювання ендокринної системи
- Захворювання органів травлення
- Психоневрологічні захворювання
- Інші захворювання

Електронна копія медичного висновку

Звернути

Додати представника дитини

Додати коментар

У полі "Електронна копія медичного висновку" при необхідності можна додати скан - копію висновку ПМПК.

Далі, необхідно внести дані про одного з батьків дитини або його офіційних представників. У полі «Тип» необхідно вибрати зі списку, чиї дані Ви будете вносити (матері, батька або опікуна). Далі, внесіть прізвище, ім'я та по батькові, вкажіть адресу реєстрації та адреса проживання заявника. Вкажіть паспортні дані у відповідні поля:

Представник дитини

Тип	Мати
Прізвище	Іванова
Ім'я	Марія
По батькові	Петрівна
Адреса реєстрації	м. Марганець, вул. Миру, 8.1
Адреса проживання	м. Марганець, вул. Миру, 8.1
Серія паспорта	ФФ
Номер паспорта	111111
Ким виданий паспорт	Марганецьким РВУМВС
Дата видачі паспорта	22.01.1987
Телефон	0908787666
E-mail	matiyam@mail.ru

[Зберегти](#)

У полі «Телефон» вкажіть контактний номер телефону, за яким можна буде зв'язатися щодо заражування дитини в ДНЗ. У полі «e-mail», відповідно, вкажіть електронну пошту.

При необхідності Ви можете вказати контактні дані ще одного представника дитини. Для цього натисніть кнопку [Додати представника дитини](#) та внесіть відповідну інформацію.

Після внесення всіх необхідних даних натисніть кнопку [Зберегти](#). Ви повинні побачити повідомлення про те, що заявка додана. Тепер на закладці «Мої заявки» Ви зможете стежити за статусом своїх заявок і за ходом електронної черги.

Кабінет батьків

Дякуємо. Ваша заявка №190344 створена.

Впродовж 10 календарних днів вона буде розглянута у вашій області. Ви будете проінформовані про стан заявки за допомогою електронної пошти.

4 Закладка "Пільги"

На закладці «Пільги» представлений список категорій громадян, яким держава гарантує надання пільг при влаштуванні дітей у дошкільні навчальні заклади. Всім іншим категоріям громадян, які не представлені в даному списку, держава не надає право на пільги при зарахуванні дітей у дошкільні навчальні заклади.

5 Закладка "Підтримка"

На цій сторінці Ви можете знайти інформацію про розробників даного проекту і ознайомитися з інструкцією для користувачів Електронної реєстрації дітей у дошкільні навчальні заклади.

6 Закладка "Мої заявки"

На даній закладці Ви можете подати нову заявку і спостерігати за статусом вже поданої заявки (заявок):

ID	Дата подання	Дитина	Статус	ДІД	Переглянути статус заявки
160044	16.01.2019 14:26:59	Васильченко Ірина Іванівна Марія Ірина Петрівна Васильченко	нова	Сторінка Детальної інформації про заяву №160044 Сторінка Детальної інформації про дитину №160044	

Для подачі заяви, батьки повинні додати нову заявку, натиснувши кнопку **«Нова заявка»**.

Дата подачі заяви буде виставлятися автоматично.

Правила подання та заповнення заявки описані в розділі "Подання заявки".


На сторінці "Мої заявки" працівники відділів освіти можуть переглядати лише ті заявки, які були створені під їх обліковим записом. Батьки, відповідно, дивляться тільки свої заявки.

Батьки, які раніше подавали заяву в паперовому вигляді до відділу освіти, при необхідності відстежувати свою заявку, реєструватися заново не повинні. Усі

подані раніше заяви вже внесені в список заявок працівниками відділів освіти.

Щоб батькам мати доступ до своєї заявки в даному випадку, необхідно звернутися в відділ освіти з проханням створити обліковий запис для Вашої заявки, при цьому необхідно надати адресу електронної пошти. Працівник відділу освіти створить для Вас обліковий запис. Логін і пароль будуть вказані в листі, відправленому на надану електронну пошту.

Увійшовши під цим логіном і паролем на сайт електронної черги, батьки зможуть бачити дану заявку в розділі "Мої заявки". Якщо їх заявка вже прийнята, то вони зможуть переглядати чергу в ДНЗ з урахуванням прізвищ в розділі "Список ДНЗ".

За допомогою кнопки  подану заявку можна видалити. При цьому в полі "Причина відхилення" буде вказано: "Відхилено автором заявки".

Якщо в заявці при заповненні були допущені граматичні помилки, то дану заявку доцільніше видалити і створити нову заявку без помилок (якщо з моменту подачі заявки до моменту виявлення помилки пройшло не багато часу, ще ніяк не позначиться на черзі). Якщо з моменту подачі заявки до моменту виявлення помилки пройшло досить багато часу, то батькам доцільніше звернутися до відділу освіти з проханням виправити дану заяву.